

# Effizienz in ihrer schönsten Form

High End Wärmepumpe | EcoTouch 5029 Ai



# EcoTouch 5029 Ai | Leistungsbereich von 5 – 29 kW

bis zu  
**COP 5,1**



A+++; Energieeffizienz Verbundanlage (inkl. WWPR II Regler) Heizung W10/W35. Abweichungen innerhalb der Baureihe möglich.

## Hohe Leistung bei minimaler Geräuschemission

Die Baureihe EcoTouch 5029 Ai ist mit einem Leistungsspektrum von 5 – 29 kW für den Einsatz in Gebäuden mit höherem Heizbedarf geeignet. Bei COP-Werten bis 5,1 ist die Kompaktwärmepumpe leise wie ein Kühlschrank.

## Vollständig High End

Die EcoTouch 5029 Ai überzeugt nicht nur durch Effizienz, sondern auch durch ihr modernes Design. Die innovative Bediensoftware EasyCon ermöglicht zudem eine intuitive und bequeme Steuerung des Systems.

## Platzsparende Kompakt-Heizzentrale

Durch den Anschluss eines Wasserspeichers aus der EcoStock-Serie wird die EcoTouch 5029 Ai zu einem vollständigen Heizsystem. Die Stellfläche ist mit unter 0,38 m<sup>2</sup> ideal für eine platzsparende Installation.

## Klimatisierung nach Bedarf

Die EcoTouch 5029 Ai sorgt nicht nur für Wärme und Warmwasser. Dank der optionalen Naturkühlung lässt sich die Wohnfläche in der warmen Jahreszeit auf ein angenehmes Niveau temperieren.

## Merkmale

- Wärmepumpe für den höheren Leistungsbedarf
- Farbiges 4,3 Zoll Touch-Display
- Integriertes WebInterface zur App-Steuerung
- Intuitiv bedienbare Steuerungssoftware EasyCon
- Zentraler Power-Schalter
- Messfühlersystem mit zahlreichen Sensoren
- COP-Counter und Anzeige sämtlicher Betriebsdaten
- Integrierter Elektroheizeinsatz 6 kW
- Chlorfreies Kältemittel R410A ohne Ozonschädigung
- Drehzahlgeregelte Umwälzpumpen, Effizienzklasse A
- Integrierter Schwingungsdämpfer Silenter®
- Servicefreundlicher Geräteaufbau
- Rückseitige Montage der Anschlüsse
- Geräte Maße (B x H x T): 600 x 1470 x 633 mm

## Optionale Ausstattung

- Anschlusset
- Naturkühlung (NC)
- Anzugsstromdämpfung (400 V)
- Reglererweiterung für zusätzliche Mischkreise
- Externer EcoStock-Trinkwasserspeicher

## Highlights

- Niedrige Betriebskosten durch COP-Werte bis 5,1
- Geringe Geräuschemission von 44 dB(A)
- Leistungsreserven effizient nutzbar
- Touch-Display mit innovativer EasyCon Software
- Smartphone-Steuerung über EasyCon Mobile
- LAN-Schnittstelle mit WebInterface
- Anzeige laufender COP-Wert
- Gehäuse in Weiß-Hochglanz
- Optimierte Stellfläche 0,38 m<sup>2</sup>

# EasyCon Software | Die neue Art der Steuerung

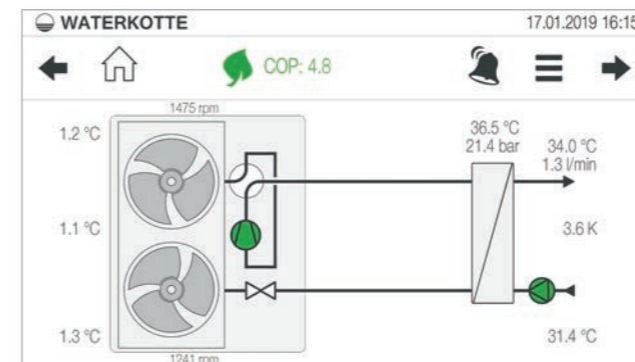
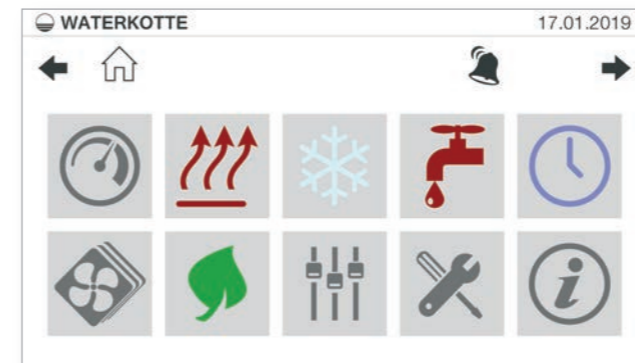


## Einfach und selbsterklärend

Die EasyCon Software verwendet einfache, selbsterklärende Symbole. Die Bedienung Ihrer WATERKOTTE Anlage ist somit denkbar einfach. Über das moderne Touch-Display haben Sie Zugriff auf alle wichtigen Funktionen des Geräts. Die Einstellung Ihrer Wunschtemperaturen oder Zeitprogramme ist auf diese Weise auch ohne Bedienungsanleitung kinderleicht.

## Leistungsdaten und Messwerte

Mit EasyCon haben Sie immer den Überblick über die Verbrauchswerte und Leistungsdaten Ihres Systems. Alle Werte und Betriebszustände sind anschaulich und leicht verständlich dargestellt und dank der intuitiven Menüführung leicht abrufbar. Die moderne grafische Benutzerführung ermöglicht auch die einfache, internetbasierte Anbindung Ihrer Anlage an Ihr Heimnetzwerk.



## Merkmale der Bedieneinheit

- Berührungsempfindlicher Bildschirm in der Größe 4,3"
- Eigene webbasierte Benutzeroberfläche für einfache Einrichtung, Bedienung und Wartung
- Bedienung über Smartphone-APP
- USB-Anschluss für Aktualisierungen oder zum Herunterladen von aufgezeichneten Daten
- Netzwerkanschluss für Fernzugriff

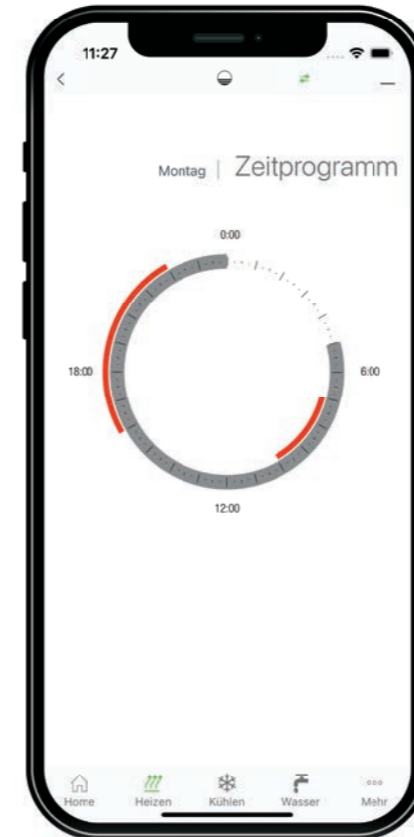
## Software

- Modernste Steuerungstechnik
- Effiziente Automatik für Heiz- und Kühlbetrieb
- Vorprogrammiert für weitere Reglerkreise wie:
  - Photovoltaik
  - zweiten Heizkreis z.B. für Schwimmbadheizung
  - und drei weitere Mischerkreise
- Energiemanagement enthalten
- Umfangreiche Bivalenzpunkt-Einstellungen
- Fernsteuerbar mit der App EasyCon Mobile
- Automatischer Bildschirmschoner

## Bedienkomfort

- Intuitive und selbsterklärende Steuerungssoftware
- Übersichtliche Darstellung aller Anlagenzustände
- Zugriff auf zentrale Menüpunkte über Quicklinks
- Dynamische Darstellung des Kältekreises
- Grafische Anzeige der Temperaturverläufe
- Energiebilanz immer im Blick
- Individuelle Zeitprogramme und Urlaubsfunktion

# EasyCon | Mobile App-Steuerung



## Merkmale

- Steuerungs- und Kontroll-App für WATERKOTTE Systeme
- Intuitiv zu bedienende Menüstruktur
- Als Apple- und Android-App verfügbar
- Installierbar auf Smartphones und Tablets
- Erweiterbar z.B. für Wohnraumlüftung

## Technische Voraussetzungen

- Vorhandenes LAN Netzwerk
- Bestehender Internetzugang über Provider
- Router mit einem freien RJ45 Anschluss
- WATERKOTTE Produkte der EcoTouch-Serie

## Highlights

- Kostenlos verfügbare Steuerungssoftware
- Kontinuierliche Systemübersicht
- Umfangreiche Darstellung von Messdaten
- Aktive Systemmeldungen der Wärmepumpe

### Mobile Steuerung mit App

Mit der EasyCon App zur mobilen Steuerung können Sie via Smartphone oder Tablet auf Ihre WATERKOTTE Produkte zugreifen. Möglich wird das über eine Internetverbindung, die Sie mit Hilfe der App und eines Web-Interfaces zu Ihrer Wärmepumpe herstellen können.

### Kostenlos und einfach zu installieren

Die EasyCon Mobile App ist als Apple- und Android-App für Ihr Smartphone oder Ihr Tablet kostenlos verfügbar. Laden Sie die App einfach in Ihrem App-Store herunter. Dann geben Sie noch die Kennung für Ihre Wärmepumpe ein und schon steht die Verbindung.

### Intuitive Bedienung

Genau wie das Touch-Display unserer Anlagen, ist die Anwendung der EasyCon Mobile App einfach und intuitiv. Mit der App haben Sie immer den Überblick über die Verbrauchswerte und Leistungsdaten Ihres Systems. Alle Betriebszustände werden anschaulich dargestellt

### Bequeme Fernsteuerung

Bedienen Sie Ihre Heizung ganz einfach vom Sofa aus. Aktivieren Sie Ihr Zeitprogramm oder checken Sie Ihre Monatsbilanz direkt in der App. In Verbindung mit der Anmeldung im WATERKOTTE Club ist auch die Steuerung von unterwegs möglich.



EcoTouch 5029 Ai mit R410A		5007.5Ai	5008.5Ai	5010.5Ai	5014.5Ai	5018.5Ai	5023.5Ai	5029.5Ai
<b>Wärmequelle Grundwasser<sup>1)</sup></b>								
Leistung Aufn./Abg. W10/W35	kW	1,1/6,8	1,3/7,9	1,6/10,4	2,1/14,0	2,7/17,8	3,8/23,5	4,8/29,1
Leistungszahl (COP) bei W10/W35		6,6	6,6	6,9	6,4	6,7	5,9	5,5
Raumheizungs-Energieeffizienz <sup>2)</sup>		A+++	A+++	A+++	A+++	A+++	A+++	A+++
Energieeffizienzklasse der Verbundanlage <sup>2)</sup>		A+++	A+++	A+++	A+++	A+++	A+++	A+++
Grundwasserdurchfluss	m <sup>3</sup> /h (ΔT=3K)	1,6	1,9	2,6	3,5	4,4	5,7	7,1
Grundwasserdurchfluss, Minimum	m <sup>3</sup> /h <sup>3)</sup> (ΔT=6K)	0,9	1,0	1,4	1,8	2,3	3,0	3,7
Heizungswasserdurchfluss	m <sup>3</sup> /h (ΔT=5K)	1,2	1,4	1,8	2,5	3,1	4,1	5,1
Einsatzgrenze					W10/W65			

<b>Wärmequelle Erdreich</b>								
Leistung Aufn./Abg. B0/W35	kW	1,1/5,0	1,3/5,9	1,6/7,7	2,1/10,4	2,7/13,2	3,7/17,5	4,6/21,6
Leistungszahl (COP) bei B0/W35		4,7	4,8	5,0	5,1	5,0	4,8	4,5
Raumheizungs-Energieeffizienz <sup>2)</sup>		A++	A++	A++	A++	A++	A++	A++
Energieeffizienzklasse der Verbundanlage <sup>2)</sup>		A++	A++	A++	A++	A++	A++	A++
Wärmequellendurchfluss <sup>4)</sup>	m <sup>3</sup> /h (ΔT=3K)	1,2	1,4	1,9	2,6	3,3	4,3	5,4
Heizungswasserdurchfluss	m <sup>3</sup> /h (ΔT=5K)	0,9	1,0	1,3	1,8	2,3	3,1	3,8
Max. Leistungsaufnahme Wärmequelle-Pumpe	W	75	75	75	75	130	130	130
Max. Leistungsaufnahme Heizungspumpe	W	75	75	75	75	130	130	130
Einsatzgrenze					B-5/W60 B0/W63			
Verdichter					Vollhermetic-Scroll			
Schallleistungspegel bei B0/W55	dB(A)	44	44	45	46	46	47	47

<b>Elektrische Daten</b>								
Elektrische Energieversorgung	V, AC, Hz	3, 400, 50 (1, 230, 50)						
Anzugsstrom unreduziert	A	28 (52)	28 (60)	43 (83)	51,5 (108)	62 (130)	75	102
Anzugsstrom mit Sanftanlauf	A	14 (45)	14 (45)	22 (45)	26 (45)	31 (45)	38	51
Max. Betriebsstrom	A	4,8 (10,5)	4,8 (12,8)	6,2 (17,1)	7,4 (22,8)	9,7 (27,9)	13	15,3
Hauptsicherung, Kompressor (bauseitig)	A	C16A (C16A)	C16A (C16A)	C16A (C20A)	C16A (C25A)	C16A (C32A)	C 16 A	C 20 A
Steuersicherung (bauseitig)	A	B 10 A	B 10 A	B 10 A	B 10 A	B 10 A	B 10 A	B 10 A
Elektroheizeinsatz	kW	6						

<b>Abmessungen, Gewichte, Anschlüsse</b>								
Gerätegewicht, ca. <sup>5)</sup>	kg	194	194	208	208	219	225	225
Anschlüsse: Wärmequelle / Nutzung		flachdichtend G 1 ¼" a / G 1 ¼" a						
Maße B x H x T	mm	600 x 1470 x 633						

Technische Änderungen vorbehalten. Es gelten Toleranzen nach EN 12900 und EN 14511.

<sup>1)</sup> Die Wärmequelle Grundwasser ist mit Zwischenkreislauf zu nutzen, Lösungen finden sie in unserem Lieferprogramm. Auf dieser Systemkonfiguration beruhen unsere Leistungsangaben. <sup>2)</sup> Mitteltemperaturanwendung, durchschnittliche Klimaverhältnisse. Beim Verbundlabel wurde der Waterkotte WWPR Regler Klasse III berücksichtigt (ohne Raumtemperaturfühler). <sup>3)</sup> Bei W10/W35 und ΔT=6K. <sup>4)</sup> Fluid 70 % Wasser + 30 % Ethylen-Glykol. <sup>5)</sup> NC Ausführung +8 kg



**WATERKOTTE GmbH**

Gewerkenstraße 15  
D-44628 Herne  
Tel.: +49 (0) 23 23 | 93 76 - 0  
Fax: +49 (0) 23 23 | 93 76 - 99  
Service Tel.: +49 23 23 | 93 76 - 350  
info@waterkotte.de  
www.waterkotte.de

**WATERKOTTE Schweiz AG**

Oberdorfstr. 37  
CH-1735 Giffers  
Tel.: +41 (0) 26 684 82 40  
Fax: +41 (0) 26 684 82 41  
info@waterkotte.ch  
www.waterkotte.ch

**WATERKOTTE Austria GmbH**

Carolinestraße 10  
A-9073 Klagenfurt-Viktring  
Tel.: +43 (0) 463 29403-0  
Fax: +43 (0) 463 29403-018  
info@waterkotte.at  
www.waterkotte.at